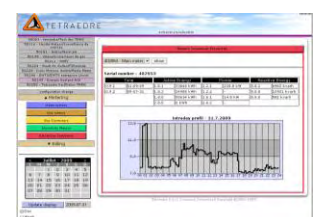
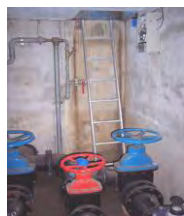


## Ferndatenübertragungssysteme von Tetraedre zeichnen sich durch vielseitige Anwendungen aus:

- \* Zählerfernablesung (Wasser, Gas, Strom, Wärme)
- \* Fernüberwachung von Installationen
- \* Automatische Fakturierung
- \* Verwaltung des Verbrauchs
- \* 'Live' Ueberwachung vom Netzstatus
- \* Historie (Lastprofil) vom Kundenverbrauch





Das Radio Link M-BUS Modul erlaubt, zwei Empfängern die Zählerdaten fernzusenden. Versorgungsdienste, die ihre Zähler ablesen, haben also die Möglichkeit, Ihren eigenen Kunden einen Zugang direkt auf einer Website anzubieten.

Radio Link  
M-Bus



Wasser- Strom- und Wärmezählerfernablesung für Wohngebäude. Das TRMC-30 ist ein Datenlogger welcher erlaubt, die Daten unterschiedlicher Zähler zu speichern und sie auf Ihren Server zuzusenden. Sie können 25 Stromzähler, 2 Wasserzähler, 2 Gaszähler, 2 Wärmezähler (M-BUS) fernablesen.

TRMC-30



Der TRMC-20 ist ein kompakter batteriebetriebener Datenlogger mit GSM/GPRS Modem für verkabelte und Funkanwendungen, der speziell für industrielle Zählerfernablesung entwickelt wurde.

TRMC-20



Der TRMC-19 ist ein Datenlogger mit Ethernet Modem für Anwendungen der Datenübertragung mit Kabel oder Funk. Dieser Datenlogger wurde speziell für die industrielle Zählerfernablesung entwickelt.

TRMC-19  
ETH



Der TRMC-5 ist ein Datenlogger mit integriertem GSM / GPRS Modem, für Anwendungen mit Analogeingängen.

TRMC-5



Der TRMC-18 ist ein batteriebetriebener Funk-Datenlogger mit GSM/GPRS Modem, der speziell für die industrielle Zählerfernablesung entwickelt wurde.

TRMC-18



TRMC-19 ist ein GSM/GRPS/3G Datenlogger/Datenkonzentrator für Anwendungen der Datenübertragung mit Kabel oder Funk. Er ist programmierbar nach Ihrem Wunsch. Die Messungen und Informationen welche Sie bekommen, sind präzise und sofortig. Grosser Vorteil des TRMC-19 Datenlogger ist das Anpassen auf Ihre Bedürfnisse.

TRMC-19

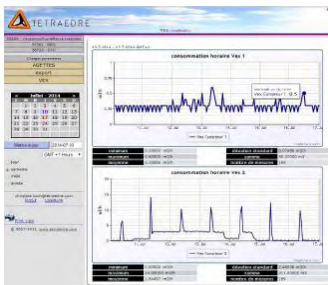


Der TRP-12- LoRa ist ein Funkmodul ist fähig, die Daten von CS Zähler (Strom-, Gas-, Wasserzähler) oder die Gas- und Wasserzähler mit SCR Schnittstelle zu lesen. Er übermittelt diese Daten nach dem Protokoll LORA.

Der TRP-12- LoRa ist der erste "endpoint" LORA welchesfähig ist, die numerischen Informationen der Zählern zu übermitteln. Die Seriennummer und der Index des Zählers können ebenfalls übertragen werden.

Der TRP-12- LoRa befragt in regelmäßigen Intervalle den Zähler und speichert die Informationen. Ein Teil der Informationen wird dann zyklisch nach dem Protokoll LORA gesendet. Die Funkmitteilungen werden von Gateway Lora empfangen der die Daten einem Server durch eine internet Verbindung weitergibt. Die Messperiode des Zählers kann programmiert werden. Die Daten der Meldung können ebenfalls vom Benutzer konfiguriert werden.

LoRa (Long-Rang)



Für weitere Informationen und tech. Unterlagen stehen wir Ihnen zur Verfügung.